

32/72/144 埠 插卡型混塔訊號 拼接/分割/堆疊處理器

Model:HW32 / HW72 / HW144

功能特性

- 輸入支援 DVI、VGA、CVBS、HDMI、SDI 介面。
- 輸出支援 DVI、HDMI 介面。
- 支援 預覽輸出影像功能。
- 切換過程無黑屏困擾，無遲頓、無縫即時切換，切換效果更加流暢。
- 內建兩種插槽：輸入插槽 / 彈性共用插槽。
- 彈性共用插槽：均可同時支援 輸入卡或輸出卡，最大限度地利用設備插槽的資源。(注意事項 1.2.3.)
- 每片輸出輸入插卡均有 4 埠訊號。
- 支援輸入輸出訊號自動偵測功能，即時檢測當前設備的工作狀態，無需打開操作軟體即可依靠指示燈快速判斷設備運行狀態是否正常。
- 系統採用軍用核心處理晶片，頻寬高達 20Gbps，支援輸入輸出 1920X1200 @60Hz、1920X1080 @60HZ 解析度，無壓縮無損耗。
- 支援倍線倍頻功能，可以對低解析度，低更新頻率的輸入訊號倍頻倍線處理，統一處理使得影像增強處理輸出到相同解析度，提升了畫面的質量。
- 支援影像邊緣處理技術，解決由於顯示端在拼接過程中產生的邊框縫而引起的畫面走位問題。
- 支援非標準攝影機進行去黑邊、裁切功能
- 支援顏色、亮度等設定調整。
- 斷電場景自動儲存保護、開機自動恢復記憶功能支援 標準的 HDMI1.3 和 DVI1.2 協議 / HDCP，符合 SMPTE 和 ITU 標準。
- 具備權限管理：可定義用戶帳號權限級別，支援多種用戶權限，如高級用戶、管理員用戶，普通用戶等。
- 控制方式：TCP/IP 網絡、RS-232。
- 採用模組化設計，更換更加靈活方便，減輕現場的維護工作。
- 支援電壓、電流等資訊即時監測及機箱溫度、風扇轉速等同步控制，達到節能環保。
- 支援設備硬體與軟體同步故障報警功能，可應用於無人機房等特殊需求。
- 支援電源 1+1 備援，確保設備 24 小時連續運行(加購)。
- ESD 軍規靜電防護。
- 注意事項 1- HW32 總共 8 插槽，輸入端最多可達 7 插卡，輸出端最多可達 4 插卡，輸出端 + 輸入端 = 8 插卡；例如：輸入端 X 6 插卡，輸出端最多只能再插 2 插卡，總共 32 埠訊號。
- 注意事項 2- HW72 總共 18 插槽，輸入端最多可達 17 插卡，輸出端最多可達 9 插卡，輸出端 + 輸入端 = 18 插卡；例如：輸入端 X 16 插卡，輸出端最多只能再插 2 插卡，總共 72 埠訊號。
- 注意事項 3- HW144 總共 36 插槽，輸入端最多可達 35 插卡，輸出端最多可達 18 插卡，輸出端 + 輸入端 = 36 插卡；例如：輸入端 X 30 插卡，輸出端最多只能再插 6 插卡，總共 144 埠訊號。

包裝配件

1 x 電源線 1 x 說明書

規格表

型號	HW32 / HW72 / HW144
插槽	HW32: 4x 輸入插槽+ 4x 輸出入共用插槽, 共 8 插槽 HW72: 9x 輸入插槽+ 9x 輸出入共用插槽, 共 18 插槽 HW144: 18x 輸入插槽+ 18x 輸出入共用插槽, 共 36 插槽
插卡	每片輸出或 輸入插卡各有 4 埠介面
輸入埠數	HW32: 最多可接 7 片插卡, 28 埠輸出 HW72: 最多可接 17 片插卡, 68 埠輸出 HW144: 最多可接 35 片插卡, 140 埠輸出
輸出埠數	HW32: 最多可接 4 片插卡, 最多可組成 16 台拼接電視牆。 HW72: 最多可接 9 片插卡, 最多可組成 36 台拼接電視牆。 HW144: 最多可接 18 片插卡, 最多可組成 72 台拼接電視牆。
注意事項:	HW32 總共 8 插槽, 輸入端最多可達 7 插卡, 輸出端最多可達 4 插卡, 輸出端+輸入端= 8 插卡; 例如: 輸入端 X 6 插卡, 輸出端最多只能再插 2 插卡, 總共 32 埠訊號. 其他型號依此類推..
VGA 卡	VGA 輸入卡 : 4 埠 VGA 輸入 · 獨立 4LED 狀態指示, 自動偵測解析度 · R/G/B 三色獨立調整 · 對比度、亮度、時鐘 和 相位調節 · 最大解析度 1920x1200 60Hz
HDMI 卡	HDMI 輸入卡 : 4 埠 HDMI 輸入 · 獨立 4LED 狀態指示, EDID 管理 (修改、複製、備份) · HDCP 內容保護協議, HDMI1.3 標準 · 最大解析度 1920x1200 60Hz HDMI 輸出卡 : 4 埠 HDMI 輸出 · 獨立 4LED 狀態指示, 輸出解析度可任意設置 · 支援 800x600 — 1920x1200 60Hz
DVI 卡	DVI 輸入卡 : 4 埠 DVI 輸入 · 獨立 4LED 狀態指示, EDID 管理 (修改、複製、備份) · HDCP 內容保護協議, HDMI1.3 標準 · 最大解析度 1920x1200 60Hz DVI 輸出卡 : 4 埠 DVI 輸出 · 獨立 4LED 狀態指示, 輸出解析度可任意設置 · 支援 800x600 — 1920x1200 60Hz
CVBS 卡	CVBS 輸入卡 : 4 埠 CVBS 輸入 · BNC 母座, 獨立 4LED 狀態指示, BNC 母座, NTSC/PAL · 支援 色相、飽和度、對比度、亮度和銳度調節, 4H 梳狀濾波器及混疊濾波器
SDI 卡	SDI 輸入卡 : 4 埠 3G-SDI 輸入 · BNC 母座, 獨立 4LED 狀態指示, 支援 SD-SDI、HD-SDI、3G-SDI 格式 · 最大解析度 1920x1080 60Hz
預覽卡	1 埠 RJ45 (100M/1000M), 預覽各種類型的輸入卡、輸出卡, 最大顯示更新率 @60Hz
控制卡	1 埠 RJ45 (10M/100M), 2 埠 RS-232 輸入(DB9 母) · 1 埠 RS232 輸出 (DB9 公)
控制軟體	拼接控制器軟體
控制模式	3x RS232+ LAN+ 控制方式
電源供應	100VAC ~ 240VAC · 50/60Hz · 支援雙電源 (加購)
尺寸 (長 x 寬 x 高)	HW32: 45.72cm x 30cm x 13.35cm (3U) HW72: 45.72cm x 30cm x 26.67cm (6U) HW144: 45.72cm x 30cm x 53.34cm (12U)

產品示意圖

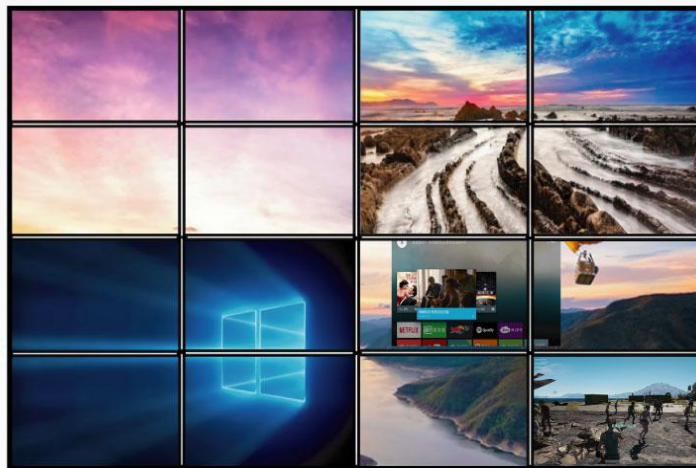
插卡式設計

可自由選配輸入/出端數量模組(最多140輸入 / 72輸出)

輸入可選擇介面:HDMI/VGA/SDI/DVI 輸出可選擇介面:HDMI/DVI



示範示意圖: 4個VGA + 4個 HDMI (輸入)16個HDMI(輸出) 電視牆拼接



PANIO International Co., Ltd. 國瑯資訊有限公司

客服專線: 03-307-5625 Skype 線上服務專線: epanio / epanio1

Line 線上 : epanio / acafa1